



EXPLOREZ LIVRET D'ACCUEIL



1er nommé
au Trophées
du tourisme
accessible



Ferme
Léonie
de groupe

AUTHENTICITÉ et SIMPLICITÉ



fermeleonie.fr

ICI, COMMENCE L'ÉMERVEILLEMENT...
DEPUIS 30 ANS À VOTRE SERVICE !

GÎTE DE GROUPE AU CŒUR DU PARC
NATUREL RÉGIONAL DU HAUT-JURA

VOL. 02 - MARS 2026



Scannez le
QR CODE
pour
accéder au
livret
numérique

ACTIVITÉS À LA FERME LÉONIE

ACTIVITÉS SUR PLACE

€ Toutes les activités adaptées que nous proposons font l'objet d'une facturation complémentaire à la demi journée ou à la journée.

⊘ Nous proposons d'autres activités (sous votre responsabilité) sans facturation complémentaire :

- pétanque et mini-pétanque (intérieur)
- ping-pong
- sarbacane
- boccia (avec rampe)
- DVD ou plateforme TV (avec abonnement)
- BD thèque
- enceinte pour karaoké (prêt sur demande)
- prêt d'un barbecue (consommables à votre charge : charbon de bois, allume-feu...)
- appareils à raclette ou fondue
- appareil à crêpe (ou crêpière poêle)
- tableau paper-board (sur demande)

Jacuzzi avec rail de mise à l'eau
JACUZZI 10 €/SÉANCE

€ ⊘ ♿



Vélopousse à assistance électrique
Conduite sous votre responsabilité



€ ⊘ ♿

Fauteuil Tout Terrain
initiation préalable



€ ⊘ ♿

Joëlette à assistance électrique
Formation préalable

€ ⊘ ♿



VTT à assistance



€ ⊘ ♿

Reserve

Réservation en ligne
depuis notre site
internet fermeleonie.fr

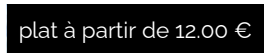
RESTAURANTS



plat à partir de 17,00 €

à 3 min **Le grandvallier** 12 Rue Delezay 39150 Saint-Laurent-en-Grandvaux

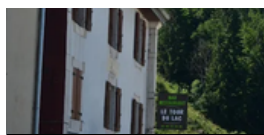
- 03 84 41 18 98
- Réservation pour groupe avec fauteuil
- Salades, burgers, produits régionaux



plat à partir de 12,00 €

à 10 min **La Taverne Comtoise** à 5 rue de l'Europe 39400 Morbier

- 03 84 33 46 50
- Réservation pour groupe avec fauteuil
- Spécialités jurasienne (fondue, burger, truite...)



plat à partir de 13,00 €

à 10 min **Le tour du lac** 11 Ham. de l'abbaye 39150 Grande Rivière Château

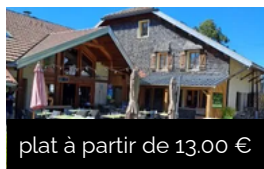
- 03 84 33 58 08
- Réservation pour groupe avec fauteuil
- Spécialité truite du vivier, cuisson de grenouille...



plat à partir de 12,50 €

à 20 minutes **Les clochettes du Risoux** 25240 La Chapelle des Bois

- 03 81 69 21 82
- Réservation pour groupe avec fauteuil
- Une cuisine inventive, carte renouvelée chaque saison



plat à partir de 13,00 €

à 10 min **Le domaine du Bugnon** 164 Les Thévenins 39150 Lac-des-Rouges-Truites

- 03 84 60 20 21
- Réservation pour groupe avec fauteuil
- Pierrade et table à feu



plat à partir de 14,30 €

à 35 min **Le regardoir** 45 Av. de Franche Comté 39260 Moirans-en-Montagne

- 03 84 42 01 15
- Réservation pour groupe avec fauteuil
- **Vue panoramique sur le lac de Vouglans**

RESTAURANTS



plat à partir de 17,00 €

à 5 min **Restaurant Casino JOA 7 Chem. des Crêts 39150 Saint-Laurent-en-Grandvaux**

- 03 63 28 99 90
- Réservation pour groupe avec fauteuil
- Menus et carte inspirés des produits régionaux



pizza à partir de 8 €

à 5 min **Pizzeria Le coin d'amont 6 rue du coin d'amont 39150 Saint-Laurent-en-Grandvaux**

- 03 84 60 21 10
- Réservation pour groupe avec fauteuil
- Pizzas, viandes au grill, plats italien, salades...



plat à partir de 17,00 €

à 10 min **Himalaya 7 Rue Delezay, 39150 Saint-Laurent-en-Grandvaux**

- 03 84 33 67 31
- Réservation pour groupe avec fauteuil
- Cuisine indienne



plat à partir de 13,00 €

à 15 min **Auberge du Grosminet 2 Place de la Mairie 39150 Chaux du Dombief**

- 07 86 01 13 42
- Réservation pour groupe avec fauteuil
- Plat du jour changé tous les jours - Menu du jour 16.50 €



plat à partir de 17,00 €

à 20 min **Auberge du Hérisson 5 Rte des Lacs 39150 Chaux du Dombief**

- 03 84 25 58 18 (proche Saut Girard - cascade Hérisson)
- Réservation pour groupe avec fauteuil
- Menu jurassien- Spécialités locales



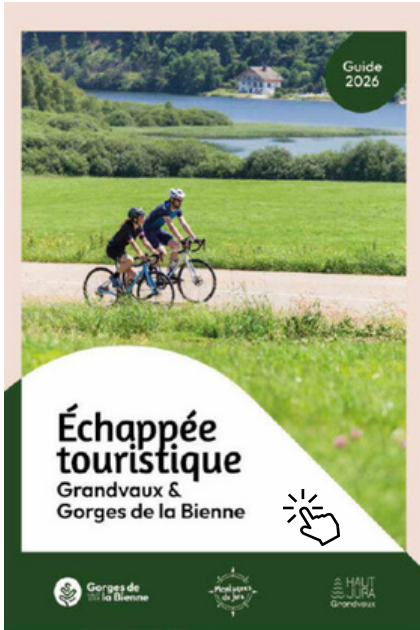
plat à partir de 14,50 €

à 20 min **L'éolienne 12 Chemin de la Joux 39130 Le Frasnois**

- 03 84 24 04 37
- Réservation pour groupe avec fauteuil, peu accessible
- Spécialités régionales, croûtes, fondues...
- Proche du Saut Girard (1ère cascade du Hérisson)

LIEUX DE VISITE

DISTANCES DEPUIS LA FERME LÉONIE



Vous pouvez consulter et télécharger les brochures sur le site internet de l'office de tourisme de Saint-Laurent : www.haut-jura-grandvaux.com



à 5 min 39150 LA CHAUMUSSE

- Sur réservation - 06 81 29 26 53
- Promenade commentée avec calèche permettant accessible PMR



à 15 min 21 Ham. des Chauvins, 39150 Grande-Rivière Château

- Sur réservation - 07 57 50 35 39
- NON ACCESSIBLE PMR
- Balade près du lac de l'abbaye

LIEUX DE VISITE

DISTANCES DEPUIS LA FERME LÉONIE



à 45 min 25 Rue Richebourg 39000 Lons-le-Saunier - 03 84 43 54 10

- Activité ou visite handicap sur réservation



à 35 min 1 Rue de la Maison du Comté 39800 Poligny - 03 84 37 76 40

- Activité ou visite handicap sur réservation



à 35 min 5 Rue du Murgin 39260 Moirans-en-Montagne

- 03 84 42 38 64
- Activité ou visite handicap sur réservation



à 15 min Place Jean Jaurès 39400 Morez

- 03 84 33 39 30
- Activité ou visite handicap sur réservation



à 35 min 12 Rue du Petit Pont 39220 Bois-d'Amont

- 03 84 60 98 79
- Rénovation totale récente
- Plus accessible, plus inclusif...à visiter !



à 25 min 146 Rue de la Croix de la Teppe 39220 Prémamanon

- 03 39 50 80 20
- Patinoire l'hiver accessible au fauteuil !
- Espace polaire accessible PMR

LIEUX DE VISITE

DISTANCES DEPUIS LA FERME LÉONIE



MAISON DU PARC

à 36 min Maison du PNRJH (parc naturel) 29
Qur le Village 39310 Lajoux - 03 84 34 12 27

- Ouverture du mardi au dimanche
gh à 13h et 14h à 18h



PARC DU HÉRISSON

à 27 min Parc animalier du Hérisson Val
Dessous 39130 Doucier - 06 30 08 51 69

- ACCÈS PARTIEL PMR selon météo
- Ouvert week-end et mercredi (hiver)
- Médiation animale sur réservation



ÉQUIPAGE ADAM'S

à 27 min Combe des Cives 25240 Chaux-
Neuve - 09 75 58 40 83

- Réservation obligatoire très longtemps
à l'avance
- Possibilité de visiter le parc à chien

EXPLOREZ



PARC POLAIRE

à 28 min Parc polaire Le Cernois Veuillet,
25240 Chaux-Neuve - 03 81 69 20 20

- ACCÈS PARTIEL PMR selon météo
- Fermeture lundi et mardi



FERME DE LA FRUITIÈRE

à 12 min 40 Grande Rue 39150 Saint-
Pierre - 06 31 89 25 64

- Produits locaux fermier
- Réservation obligatoire
- Dégustation en fin de visite



TERRE ET NEIGE

à 15 min 15-12 Qur Prénovel de Bise 39150
Nanchez - 06 71 49 02 86

- Réservation obligatoire très longtemps
à l'avance
- Possède kart pour utilisation toute
l'année

LIEUX DE VISITE

DISTANCES DEPUIS LA FERME LÉONIE



TERRES ET CIMES

à 20 min 13 Les Pessettes 39150 NANCHEZ

- Activité originale au sommet des arbres
- Réservation 06 84 58 95 68



FRUITIÈRE ST LAURENT

à 3 min 36 route de Genève 39150 Saint-Laurent en Grandvaux - 03 84 34 15 65

- Ouvert toute l'année - visite guidée jeudi
- Possibilité de passer des commandes



LES TRUITES DES RIVIÈRES

à 20 min 4 Imp. des Rivières Lieu-dit 39400 Les Rousses (près de Morez)

- En été, pêchez votre truite et dégustez la sur place !
- Vente directe sur place - 03 84 33 01 24



FRUITIÈRE GRANDE RIVIÈRE

à 10 min 12 Hameau des chauvins 39150

Grande Rivière Château - 03 84 60 10 86

- Exposition permanente / visite guidée



FRUITIÈRE MORBIER

à 9 min Rte Royale 39400 Morbier

- Fermeture dimanche après-midi et lundi
- Mardi au dimanche 9h 12h et 15h 19h
- Exposition au 1er étage (non accès PMR)



FORT DES ROUSSES

à 25 min Fort des Rousses 39220 LES ROUSSES - 03 84 60 02 24

- Réservation obligatoire sur internet
- Ouvert du Lundi au Dimanche 10h à 12h & 14h à 18h

LIEUX DE VISITE

DISTANCES DEPUIS LA FERME LÉONIE



LAC DE LAMOURA

à 36 min de la Ferme Léonie

- WC PMR (sauf l'hiver)
- Tour complet du lac accessible PMR



BOISELLERIE DU HÉRISSON

à 15 min de la Ferme Léonie

2 chemin de la fontaine 39130 LE FRASNOIS

- Souvenirs & objets en bois MADE IN JURA
- Fermé le lundi - **03 84 25 50 78**
- Ouverture mardi au dimanche
9h à 12h et 14h à 18h30



MUSÉE DES MACHINES À NOURRIR ET COURIR LE MONDE

à 25 min 12 rue des sablières 39130

Clairvaux-les-Lacs

- Musée original, idéal par temps de pluie
- Vérifier période d'ouverture - **03 84 25 81 77**



CASCADES DU HÉRISSON

Saut Girard à 10 mn en voiture

- Plateforme le long de la route D75
- Chemin menant au pied de la cascade

Maison des cascades à Ménétrux

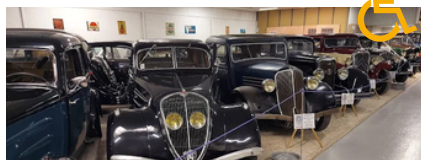


LE VILLAGE DU BOIS

à 25 min de la Ferme Léonie

Pl. du 8 Mai 1945 39130 Clairvaux-les-Lacs

- Souvenirs & objets en bois MADE IN JURA
- Ouvert tous les jours **03 84 47 22 06**
- Ouverture lundi au dimanche
10h à 12h et 14h à 19h



MUSÉE DE VÉHICULES ANCIENS

à 45 min 393 Rte de Conliege 39570

Perrigny (vers Lons le Saunier)

- **06 86 26 85 30**
- Ouvert tous les jours 14h 18h30
- Idéal par temps de pluie

Prenez soin du JURA, il vous le rendra!

Ju
ra
TOURISME

jura-tourism.com

Vous aimez le Jura ? Aidez-nous à le préserver.



Je ne fais pas de feu
et de bivouac sauvage
en pleine nature.



Je reste sur les sentiers
balisés et je respecte les
lieux préservés ou privés.



Je choisis des horaires
où il y a moins de visiteurs
pour l'accès aux sites.



Je respecte les cours d'eau,
je ne me baigne pas aux pieds
des cascades, je ne fais pas
de barrage dans les rivières,
et j'utilise une crème solaire
adaptée.



Je favorise les circuits courts
et les produits locaux.



Je privilégie les transports
doux ou en commun pour
mes déplacements, quand
cela est possible.



Je ramasse et trie
mes déchets.